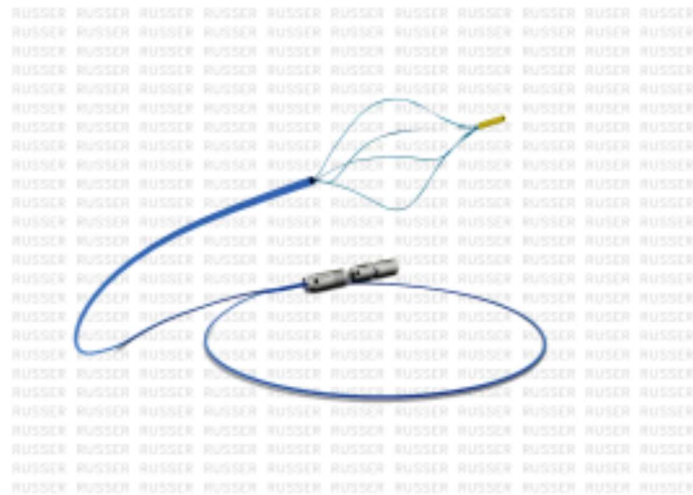


## MANUAL DE INSTRUÇÕES



**PINÇA EXTRATORA FLEXÍVEL – BASKET – I. PK.  
803 297 200 34**

**Guarde o Manual de Instruções em lugar seguro e de fácil acesso**

## ÍNDICE

INFORMAÇÕES.....	3
CONDIÇÕES DE ARMAZENAMENTO .....	3
CONDIÇÕES DE TRANSPORTE.....	3
ADVERTÊNCIA.....	3
FORMA DE APRESENTAÇÃO DO PRODUTO .....	3
MANUAL DE INSTRUÇÕES .....	3
DESCRIÇÃO DO PRODUTO .....	3
COMPOSIÇÃO.....	4
INDICAÇÃO DE USO.....	4
CONTRAINDICAÇÃO .....	4
ESPECIFICAÇÕES E CARACTERÍSTICAS TÉCNICAS DO PRODUTO .....	4
ACESSÓRIOS.....	20
PRECAUÇÕES .....	21
INSTRUÇÃO PARA O USO CORRETO E SEGURO.....	21
CONDIÇÕES DE MANIPULAÇÃO .....	21
DESEMBALAGEM.....	21
INSTALAÇÃO E MONTAGEM DO EQUIPAMENTO.....	22
EQUIPAMENTO BÁSICO.....	22
ORIENTAÇÃO PARA USO CORRETO .....	22
DESCARTE .....	23
ESTERILIZAÇÃO.....	23

## INFORMAÇÕES

Nome técnico: Extrator

Nome Comercial: PINÇA EXTRATORA DE GARRAS - I.PT

## CONDIÇÕES DE ARMAZENAMENTO

Guardar a PINÇA EXTRATORA FLEXÍVEL – BASKET – I.PK em sua embalagem original, a qual provê tamanho adequado ao equipamento. Este tipo de armazenamento conserva a PINÇA EXTRATORA FLEXÍVEL – BASKET – I.PK. Armazenar em local seco, sem umidade excessiva e longe da incidência de raios solares e poeira.

## CONDIÇÕES DE TRANSPORTE

Transportar a PINÇA EXTRATORA FLEXÍVEL – BASKET – I.PK em sua embalagem original.

## ADVERTÊNCIA

A Russer não assume nenhuma responsabilidade relativa a produtos reutilizados, reprocessados ou reesterilizados, já que a realização dos mesmos pode comprometer a integridade estrutural e/ou levar à falha do dispositivo.

Este dispositivo é fornecido estéril.

O uso deste produto deve ser restrito a profissional com competência para a utilização do mesmo. Deve-se ter cuidado a fim de prevenir perfuração ou trauma dos revestimentos e tecidos, canais ou ductos associados.

A aplicação de força excessiva poderá danificar o dispositivo.

## FORMA DE APRESENTAÇÃO DO PRODUTO

A Pinça Extratora de Garras - I. PT pode ou não estar acondicionada em blister de PET e posteriormente colocada em embalagem de papel grau cirúrgico ou Tyvek®, e a embalagem secundária será de caixa de papelão em dimensões adequadas para protegê-la de choques e quedas até o momento do uso, contendo:

- 01 Pinça Extratora de Garras - I. PT, Modelo xxxxxxxxxxxx.
- 01 Manual de Instruções impresso ou para consulta através do caminho eletrônico site: [www.russer.com.br/manuais/80329720034.pdf](http://www.russer.com.br/manuais/80329720034.pdf) de acordo com a instrução normativa IN nº 4 de 15 de junho de 2012, podendo ser solicitada a via impressa sem custo através do nosso SAC: 0800 17 00 07.

## MANUAL DE INSTRUÇÕES

Este manual de instrução tem a finalidade de oferecer informações necessárias para a utilização correta da Pinça Extratora Flexível – Basket – I.PK.

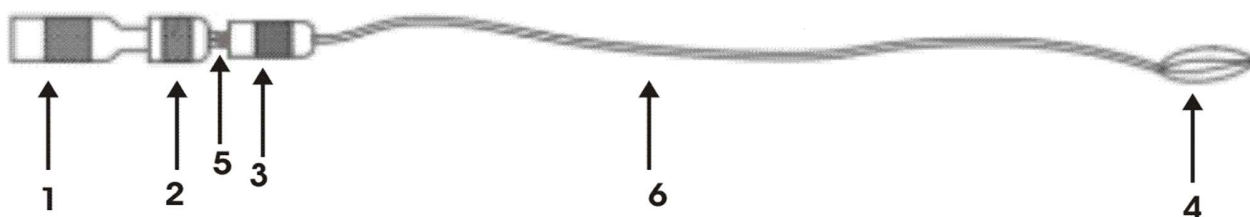
Recomendamos ler cuidadosamente este manual de instruções antes de usar seu equipamento, ele contém especificações e informações necessárias que ajudarão no manuseio do equipamento com segurança e eficácia.

Para qualquer dúvida em relação ao equipamento ou ao manual de instruções, por favor, entrar em contato com seu representante.

## DESCRIÇÃO DO PRODUTO

A Pinça Extratora de Garras - I.PT tem por princípio a manipulação e extração de fragmentos derivados à

fragmentação de cálculos urinários ou a extração de corpos estranhos das vias urinárias ou biliar.



- |   |  |
|---|--|
| 1. Torquer;                             | 4. Cesta de Nitinol;                   |
| 2. Tampa do Torquer;                    | 5. Tensor traseiro da haste da Basket; |
| 3. Suporte da camisa externa da Basket; | 6. Camisa externa;                     |

A PINÇA EXTRATORA FLEXÍVEL – BASKET – I.PK é constituída de:

1. Uma cesta com 3,4 e 6 fios de Nitinol
2. Uma haste de comando de aço inox (ABNT NBR 13911:2013)
3. Uma camisa externa de Peek
4. Uma empunhadura (Torquer) de aço inox (ABNT NBR 13911:2013)

O Nitinol apresenta um alto grau de memória mecânica, isto é, mesmo que seja submetido à força de deformação ele retorna à sua posição original.

## COMPOSIÇÃO

Cesta (basket): Nitinol; Haste de comando: Aço inox; Camisa externa: PEEK; Empunhadura (torquer): Aço inox.

## INDICAÇÃO DE USO

A Pinça Extratora Flexível – Basket – I.PK foi desenvolvida para endoscopia e só deve ser utilizada dentro de sua área, por médicos qualificados e treinados.

A Pinça Extratora Flexível – Basket – I.PK tem como finalidade a apreensão, e a extração de litíase (cálculos do sistema urinário e biliar) e corpos estranhos através de procedimentos endoscópicos.

## CONTRAINDICAÇÃO

É contraindicado em todos os casos onde não possa ser utilizado como procedimento proposto de retirada de litíase e/ou corpo estranho.

## ESPECIFICAÇÕES E CARACTERÍSTICAS TÉCNICAS DO PRODUTO

CÓDIGOS	DESCRIÇÃO
<b>BASKET 4 FIOS – MILÍMETROS</b>	
E 2 25 230 4 F	Pinça Extratora Flexível, Ø 2.5mm, Basket 4 fios, 230cm comprimento
<b>BASKET 4 FIOS COM Ø – MILÍMETROS</b>	
E 2 19 180 4 20 F	Pinça Extratora Flexível, Ø 1.9mm, Basket 4 fios de Ø 20mm, 180cm comprimento
E 2 19 180 4 25 F	Pinça Extratora Flexível, Ø 1.9mm, Basket 4 fios de Ø 25mm, 180cm comprimento
E 2 19 180 4 30 F	Pinça Extratora Flexível, Ø 1.9mm, Basket 4 fios de Ø 30mm, 180cm comprimento
E 2 25 180 4 20 F	Pinça Extratora Flexível, Ø 2.5mm, Basket 4 fios de Ø 20mm, 180cm comprimento
E 2 25 230 4 20 F	Pinça Extratora Flexível, Ø 2.5mm, Basket 4 fios de Ø 20mm, 230cm comprimento













U 2 27 90 F	Pinça Extratora Flexível, Ø 2.7Fr, Basket 4 fios, 90cm comprimento
U 2 28 90 F	Pinça Extratora Flexível, Ø 2.8Fr, Basket 4 fios, 90cm comprimento
U 2 29 90 F	Pinça Extratora Flexível, Ø 2.9Fr, Basket 4 fios, 90cm comprimento
U 2 3 56 F	Pinça Extratora Flexível, Ø 3Fr, Basket 4 fios, 56cm comprimento
U 2 3 75 F	Pinça Extratora Flexível, Ø 3Fr, Basket 4 fios, 75cm comprimento
U 2 3 90 F	Pinça Extratora Flexível, Ø 3Fr, Basket 4 fios, 90cm comprimento
U 2 3 120 F	Pinça Extratora Flexível, Ø 3Fr, Basket 4 fios, 120cm comprimento
U 2 31 90 F	Pinça Extratora Flexível, Ø 3.1Fr, Basket 4 fios, 90cm comprimento
U 2 32 90 F	Pinça Extratora Flexível, Ø 3.2Fr, Basket 4 fios, 90cm comprimento
U 2 32 115 F	Pinça Extratora Flexível, Ø 3.2Fr, Basket 4 fios, 115cm comprimento
U 2 33 90 F	Pinça Extratora Flexível, Ø 3.3Fr, Basket 4 fios, 90cm comprimento
U 2 34 90 F	Pinça Extratora Flexível, Ø 3.4Fr, Basket 4 fios, 90cm comprimento
U 2 35 90 F	Pinça Extratora Flexível, Ø 3.5Fr, Basket 4 fios, 90cm comprimento
U 2 36 90 F	Pinça Extratora Flexível, Ø 3.6Fr, Basket 4 fios, 90cm comprimento
U 2 37 90 F	Pinça Extratora Flexível, Ø 3.7Fr, Basket 4 fios, 90cm comprimento
U 2 38 90 F	Pinça Extratora Flexível, Ø 3.8Fr, Basket 4 fios, 90cm comprimento
U 2 39 90 F	Pinça Extratora Flexível, Ø 3.9Fr, Basket 4 fios, 90cm comprimento
U 2 4 90 F	Pinça Extratora Flexível, Ø 4Fr, Basket 4 fios, 90cm comprimento
U 2 41 90 F	Pinça Extratora Flexível, Ø 4.1Fr, Basket 4 fios, 90cm comprimento
U 2 42 90 F	Pinça Extratora Flexível, Ø 4.2Fr, Basket 4 fios, 90cm comprimento
U 2 43 90 F	Pinça Extratora Flexível, Ø 4.3Fr, Basket 4 fios, 90cm comprimento
U 2 44 90 F	Pinça Extratora Flexível, Ø 4.4Fr, Basket 4 fios, 90cm comprimento
U 2 45 90 F	Pinça Extratora Flexível, Ø 4.5Fr, Basket 4 fios, 90cm comprimento
U 2 46 90 F	Pinça Extratora Flexível, Ø 4.6Fr, Basket 4 fios, 90cm comprimento
U 2 47 90 F	Pinça Extratora Flexível, Ø 4.7Fr, Basket 4 fios, 90cm comprimento
U 2 48 90 F	Pinça Extratora Flexível, Ø 4.8Fr, Basket 4 fios, 90cm comprimento
U 2 49 90 F	Pinça Extratora Flexível, Ø 4.9Fr, Basket 4 fios, 90cm comprimento
U 2 5 90 F	Pinça Extratora Flexível, Ø 5Fr, Basket 4 fios, 90cm comprimento
<b>BASKET 4 FIOS COM Ø – FRENCH</b>	
U 2 3 16 120 F	Pinça Extratora Flexível, Ø 3Fr, Basket 4 fios de Ø 16mm, 120cm comprimento, com sistema de fechamento com trava, indicadores de abertura codificada em cores
<b>BASKET 6 FIOS COM Ø – FRENCH</b>	
U 2 1 90 6 F	Pinça Extratora Flexível, Ø 1Fr, Basket 6 fios, 90cm comprimento
U 2 11 90 6 F	Pinça Extratora Flexível, Ø 1.1Fr, Basket 6 fios, 90cm comprimento
U 2 12 90 6 F	Pinça Extratora Flexível, Ø 1.2Fr, Basket 6 fios, 90cm comprimento
U 2 13 90 6 F	Pinça Extratora Flexível, Ø 1.3Fr, Basket 6 fios, 90cm comprimento
U 2 14 90 6 F	Pinça Extratora Flexível, Ø 1.4Fr, Basket 6 fios, 90cm comprimento
U 2 15 90 6 F	Pinça Extratora Flexível, Ø 1.5Fr, Basket 6 fios, 90cm comprimento
U 2 16 90 6 F	Pinça Extratora Flexível, Ø 1.6Fr, Basket 6 fios, 90cm comprimento
U 2 17 90 6 F	Pinça Extratora Flexível, Ø 1.7Fr, Basket 6 fios, 90cm comprimento
U 2 18 90 6 F	Pinça Extratora Flexível, Ø 1.8Fr, Basket 6 fios, 90cm comprimento
U 2 19 90 6 F	Pinça Extratora Flexível, Ø 1.9Fr, Basket 6 fios, 90cm comprimento
U 2 2 90 6 F	Pinça Extratora Flexível, Ø 2Fr, Basket 6 fios, 90cm comprimento
U 2 21 90 6 F	Pinça Extratora Flexível, Ø 2.1Fr, Basket 6 fios, 90cm comprimento
U 2 22 90 6 F	Pinça Extratora Flexível, Ø 2.2Fr, Basket 6 fios, 90cm comprimento
U 2 23 90 6 F	Pinça Extratora Flexível, Ø 2.3Fr, Basket 6 fios, 90cm comprimento
U 2 24 90 6 F	Pinça Extratora Flexível, Ø 2.4Fr, Basket 6 fios, 90cm comprimento
U 2 24 115 6 F	Pinça Extratora Flexível, Ø 2.4Fr, Basket 6 fios, 115cm comprimento
U 2 25 90 6 F	Pinça Extratora Flexível, Ø 2.5Fr, Basket 6 fios, 90cm comprimento
U 2 25 120 6 F	Pinça Extratora Flexível, Ø 2.5Fr, Basket 6 fios, 120cm comprimento
U 2 26 90 6 F	Pinça Extratora Flexível, Ø 2.6Fr, Basket 6 fios, 90cm comprimento
U 2 27 90 6 F	Pinça Extratora Flexível, Ø 2.7Fr, Basket 6 fios, 90cm comprimento
U 2 28 90 6 F	Pinça Extratora Flexível, Ø 2.8Fr, Basket 6 fios, 90cm comprimento
U 2 29 90 6 F	Pinça Extratora Flexível, Ø 2.9Fr, Basket 6 fios, 90cm comprimento
U 2 3 56 6 F	Pinça Extratora Flexível, Ø 3Fr, Basket 6 fios, 56cm comprimento
U 2 3 75 6 F	Pinça Extratora Flexível, Ø 3Fr, Basket 6 fios, 75cm comprimento
U 2 3 90 6 F	Pinça Extratora Flexível, Ø 3Fr, Basket 6 fios, 90cm comprimento
U 2 3 120 6 F	Pinça Extratora Flexível, Ø 3Fr, Basket 6 fios, 120cm comprimento
U 2 31 90 6 F	Pinça Extratora Flexível, Ø 3.1Fr, Basket 6 fios, 90cm comprimento
U 2 32 90 6 F	Pinça Extratora Flexível, Ø 3.2Fr, Basket 6 fios, 90cm comprimento
U 2 32 115 6 F	Pinça Extratora Flexível, Ø 3.2Fr, Basket 6 fios, 115cm comprimento
U 2 33 90 6 F	Pinça Extratora Flexível, Ø 3.3Fr, Basket 6 fios, 90cm comprimento





U 2 21 120 FT	Pinça Extratora Flexível, Ø 2.1Fr, Basket 4 fios, Tipless, 120cm comprimento
U 2 22 90 FT	Pinça Extratora Flexível, Ø 2.2Fr, Basket 4 fios, Tipless, 90cm comprimento
U 2 22 120 FT	Pinça Extratora Flexível, Ø 2.2Fr, Basket 4 fios, Tipless, 120cm comprimento
U 2 23 90 FT	Pinça Extratora Flexível, Ø 2.3Fr, Basket 4 fios, Tipless, 90cm comprimento
U 2 23 120 FT	Pinça Extratora Flexível, Ø 2.3Fr, Basket 4 fios, Tipless, 120cm comprimento
U 2 24 90 FT	Pinça Extratora Flexível, Ø 2.4Fr, Basket 4 fios, Tipless, 90cm comprimento
U 2 24 120 FT	Pinça Extratora Flexível, Ø 2.4Fr, Basket 4 fios, Tipless, 120cm comprimento
U 2 25 90 FT	Pinça Extratora Flexível, Ø 2.5Fr, Basket 4 fios, Tipless, 90cm comprimento
U 2 25 120 FT	Pinça Extratora Flexível, Ø 2.5Fr, Basket 4 fios, Tipless, 120cm comprimento
U 2 26 90 FT	Pinça Extratora Flexível, Ø 2.6Fr, Basket 4 fios, Tipless, 90cm comprimento
U 2 26 120 FT	Pinça Extratora Flexível, Ø 2.6Fr, Basket 4 fios, Tipless, 120cm comprimento
U 2 27 90 FT	Pinça Extratora Flexível, Ø 2.7Fr, Basket 4 fios, Tipless, 90cm comprimento
U 2 27 120 FT	Pinça Extratora Flexível, Ø 2.7Fr, Basket 4 fios, Tipless, 120cm comprimento
U 2 28 90 FT	Pinça Extratora Flexível, Ø 2.8Fr, Basket 4 fios, Tipless, 90cm comprimento
U 2 28 120 FT	Pinça Extratora Flexível, Ø 2.8Fr, Basket 4 fios, Tipless, 120cm comprimento
U 2 29 90 FT	Pinça Extratora Flexível, Ø 2.9Fr, Basket 4 fios, Tipless, 90cm comprimento
U 2 29 120 FT	Pinça Extratora Flexível, Ø 2.9Fr, Basket 4 fios, Tipless, 120cm comprimento
U 2 3 90 FT	Pinça Extratora Flexível, Ø 3Fr, Basket 4 fios, Tipless, 90cm comprimento
U 2 3 120 FT	Pinça Extratora Flexível, Ø 3Fr, Basket 4 fios, Tipless, 120cm comprimento
U 2 31 90 FT	Pinça Extratora Flexível, Ø 3.1Fr, Basket 4 fios, Tipless, 90cm comprimento
U 2 31 120 FT	Pinça Extratora Flexível, Ø 3.1Fr, Basket 4 fios, Tipless, 120cm comprimento
U 2 32 90 FT	Pinça Extratora Flexível, Ø 3.2Fr, Basket 4 fios, Tipless, 90cm comprimento
U 2 32 120 FT	Pinça Extratora Flexível, Ø 3.2Fr, Basket 4 fios, Tipless, 120cm comprimento
U 2 33 90 FT	Pinça Extratora Flexível, Ø 3.3Fr, Basket 4 fios, Tipless, 90cm comprimento
U 2 33 120 FT	Pinça Extratora Flexível, Ø 3.3Fr, Basket 4 fios, Tipless, 120cm comprimento
U 2 34 90 FT	Pinça Extratora Flexível, Ø 3.4Fr, Basket 4 fios, Tipless, 90cm comprimento
U 2 34 120 FT	Pinça Extratora Flexível, Ø 3.4Fr, Basket 4 fios, Tipless, 120cm comprimento
U 2 35 90 FT	Pinça Extratora Flexível, Ø 3.5Fr, Basket 4 fios, Tipless, 90cm comprimento
U 2 35 120 FT	Pinça Extratora Flexível, Ø 3.5Fr, Basket 4 fios, Tipless, 120cm comprimento
U 2 36 90 FT	Pinça Extratora Flexível, Ø 3.6Fr, Basket 4 fios, Tipless, 90cm comprimento
U 2 36 120 FT	Pinça Extratora Flexível, Ø 3.6Fr, Basket 4 fios, Tipless, 120cm comprimento
U 2 37 90 FT	Pinça Extratora Flexível, Ø 3.7Fr, Basket 4 fios, Tipless, 90cm comprimento
U 2 37 120 FT	Pinça Extratora Flexível, Ø 3.7Fr, Basket 4 fios, Tipless, 120cm comprimento
U 2 38 90 FT	Pinça Extratora Flexível, Ø 3.8Fr, Basket 4 fios, Tipless, 90cm comprimento
U 2 38 120 FT	Pinça Extratora Flexível, Ø 3.8Fr, Basket 4 fios, Tipless, 120cm comprimento
U 2 39 90 FT	Pinça Extratora Flexível, Ø 3.9Fr, Basket 4 fios, Tipless, 90cm comprimento
U 2 39 120 FT	Pinça Extratora Flexível, Ø 3.9Fr, Basket 4 fios, Tipless, 120cm comprimento
U 2 4 90 FT	Pinça Extratora Flexível, Ø 4Fr, Basket 4 fios, Tipless, 90cm comprimento
U 2 4 120 FT	Pinça Extratora Flexível, Ø 4Fr, Basket 4 fios, Tipless, 120cm comprimento
U 2 41 90 FT	Pinça Extratora Flexível, Ø 4.1Fr, Basket 4 fios, Tipless, 90cm comprimento
U 2 41 120 FT	Pinça Extratora Flexível, Ø 4.1Fr, Basket 4 fios, Tipless, 120cm comprimento
U 2 42 90 FT	Pinça Extratora Flexível, Ø 4.2Fr, Basket 4 fios, Tipless, 90cm comprimento
U 2 42 120 FT	Pinça Extratora Flexível, Ø 4.2Fr, Basket 4 fios, Tipless, 120cm comprimento
U 2 43 90 FT	Pinça Extratora Flexível, Ø 4.3Fr, Basket 4 fios, Tipless, 90cm comprimento
U 2 43 120 FT	Pinça Extratora Flexível, Ø 4.3Fr, Basket 4 fios, Tipless, 120cm comprimento
U 2 44 90 FT	Pinça Extratora Flexível, Ø 4.4Fr, Basket 4 fios, Tipless, 90cm comprimento
U 2 44 120 FT	Pinça Extratora Flexível, Ø 4.4Fr, Basket 4 fios, Tipless, 120cm comprimento
U 2 45 90 FT	Pinça Extratora Flexível, Ø 4.5Fr, Basket 4 fios, Tipless, 90cm comprimento
U 2 45 120 FT	Pinça Extratora Flexível, Ø 4.5Fr, Basket 4 fios, Tipless, 120cm comprimento
U 2 46 90 FT	Pinça Extratora Flexível, Ø 4.6Fr, Basket 4 fios, Tipless, 90cm comprimento
U 2 46 120 FT	Pinça Extratora Flexível, Ø 4.6Fr, Basket 4 fios, Tipless, 120cm comprimento
U 2 47 90 FT	Pinça Extratora Flexível, Ø 4.7Fr, Basket 4 fios, Tipless, 90cm comprimento
U 2 47 120 FT	Pinça Extratora Flexível, Ø 4.7Fr, Basket 4 fios, Tipless, 120cm comprimento
U 2 48 90 FT	Pinça Extratora Flexível, Ø 4.8Fr, Basket 4 fios, Tipless, 90cm comprimento
U 2 48 120 FT	Pinça Extratora Flexível, Ø 4.8Fr, Basket 4 fios, Tipless, 120cm comprimento
U 2 49 90 FT	Pinça Extratora Flexível, Ø 4.9Fr, Basket 4 fios, Tipless, 90cm comprimento
U 2 49 120 FT	Pinça Extratora Flexível, Ø 4.9Fr, Basket 4 fios, Tipless, 120cm comprimento
U 2 5 90 FT	Pinça Extratora Flexível, Ø 5Fr, Basket 4 fios, Tipless, 90cm comprimento
U 2 5 120 FT	Pinça Extratora Flexível, Ø 5Fr, Basket 4 fios, Tipless, 120cm comprimento
N 2 12 38 FT	Pinça Extratora Flexível, Ø 12Fr, Basket 4 fios, Tipless, 38cm comprimento, cânula em aço inoxidável revestida em teflon
<b>BASKET 6 FIOS COM Ø TIPLESS – FRENCH</b>	















BASKET 3 FIOS COM Ø HEXAGONAL - MILÍMETROS		
BM 2 19 65 3 FH	Pinça Extratora Flexível, Ø 1.9mm, Basket 3 fios, Hexagonal, 65 cm comprimento	
BM 2 02 65 3 FH	Pinça Extratora Flexível, Ø 2.0mm, Basket 3 fios, Hexagonal, 65 cm comprimento	
BM 2 23 65 3 FH	Pinça Extratora Flexível, Ø 2.3mm, Basket 3 fios, Hexagonal, 65 cm comprimento	
BM 2 25 65 3 FH	Pinça Extratora Flexível, Ø 2.5mm, Basket 3 fios, Hexagonal, 65 cm comprimento	
BM 2 03 65 3 FH	Pinça Extratora Flexível, Ø 3.0mm, Basket 3 fios, Hexagonal, 65 cm comprimento	
BM 2 33 65 3 FH	Pinça Extratora Flexível, Ø 3.3mm, Basket 3 fios, Hexagonal, 65 cm comprimento	
BM 2 35 65 3 FH	Pinça Extratora Flexível, Ø 3.5mm, Basket 3 fios, Hexagonal, 65 cm comprimento	
BM 2 04 65 3 FH	Pinça Extratora Flexível, Ø 4.0mm, Basket 3 fios, Hexagonal, 65 cm comprimento	
BM 2 43 65 3 FH	Pinça Extratora Flexível, Ø 4.3mm, Basket 3 fios, Hexagonal, 65 cm comprimento	
BM 2 45 65 3 FH	Pinça Extratora Flexível, Ø 4.5mm, Basket 3 fios, Hexagonal, 65 cm comprimento	
BM 2 05 65 3 FH	Pinça Extratora Flexível, Ø 5.0mm, Basket 3 fios, Hexagonal, 65 cm comprimento	
BM 2 53 65 3 FH	Pinça Extratora Flexível, Ø 5.3mm, Basket 3 fios, Hexagonal, 65 cm comprimento	
BM 2 55 65 3 FH	Pinça Extratora Flexível, Ø 5.5mm, Basket 3 fios, Hexagonal, 65 cm comprimento	
BM 2 06 65 3 FH	Pinça Extratora Flexível, Ø 6.0mm, Basket 3 fios, Hexagonal, 65 cm comprimento	
BM 2 63 65 3 FH	Pinça Extratora Flexível, Ø 6.3mm, Basket 3 fios, Hexagonal, 65 cm comprimento	
BM 2 65 65 3 FH	Pinça Extratora Flexível, Ø 6.5mm, Basket 3 fios, Hexagonal, 65 cm comprimento	
BM 2 07 65 3 FH	Pinça Extratora Flexível, Ø 7.0mm, Basket 3 fios, Hexagonal, 65 cm comprimento	
BM 2 73 65 3 FH	Pinça Extratora Flexível, Ø 7.3mm, Basket 3 fios, Hexagonal, 65 cm comprimento	
BM 2 75 65 3 FH	Pinça Extratora Flexível, Ø 7.5mm, Basket 3 fios, Hexagonal, 65 cm comprimento	
BM 2 01 79 3 FH	Pinça Extratora Flexível, Ø 1.0mm, Basket 3 fios, Hexagonal, 79 cm comprimento	
BM 2 19 79 3 FH	Pinça Extratora Flexível, Ø 1.9mm, Basket 3 fios, Hexagonal, 79 cm comprimento	
BM 2 02 79 3 FH	Pinça Extratora Flexível, Ø 2.0mm, Basket 3 fios, Hexagonal, 79 cm comprimento	
BM 2 23 79 3 FH	Pinça Extratora Flexível, Ø 2.3mm, Basket 3 fios, Hexagonal, 79 cm comprimento	
BM 2 25 79 3 FH	Pinça Extratora Flexível, Ø 2.5mm, Basket 3 fios, Hexagonal, 79 cm comprimento	
BM 2 03 79 3 FH	Pinça Extratora Flexível, Ø 3.0mm, Basket 4 fios, Hexagonal, 79 cm comprimento	
BM 2 33 79 3 FH	Pinça Extratora Flexível, Ø 3.3mm, Basket 3 fios, Hexagonal, 79 cm comprimento	
BM 2 35 79 3 FH	Pinça Extratora Flexível, Ø 3.5mm, Basket 3 fios, Hexagonal, 79 cm comprimento	
BM 2 04 79 3 FH	Pinça Extratora Flexível, Ø 4.0mm, Basket 3 fios, Hexagonal, 79 cm comprimento	
BM 2 43 79 3 FH	Pinça Extratora Flexível, Ø 4.3mm, Basket 3 fios, Hexagonal, 79 cm comprimento	
BM 2 45 79 3 FH	Pinça Extratora Flexível, Ø 4.5mm, Basket 3 fios, Hexagonal, 79 cm comprimento	
BM 2 05 79 3 FH	Pinça Extratora Flexível, Ø 5.0mm, Basket 3 fios, Hexagonal, 79 cm comprimento	
BM 2 53 79 3 FH	Pinça Extratora Flexível, Ø 5.3mm, Basket 3 fios, Hexagonal, 79 cm comprimento	
BM 2 55 79 3 FH	Pinça Extratora Flexível, Ø 5.5mm, Basket 3 fios, Hexagonal, 79 cm comprimento	
BM 2 06 79 3 FH	Pinça Extratora Flexível, Ø 6.0mm, Basket 3 fios, Hexagonal, 79 cm comprimento	
BM 2 63 79 3 FH	Pinça Extratora Flexível, Ø 6.3mm, Basket 3 fios, Hexagonal, 79 cm comprimento	
BM 2 65 79 3 FH	Pinça Extratora Flexível, Ø 6.5mm, Basket 3 fios, Hexagonal, 79 cm comprimento	
BM 2 07 79 3 FH	Pinça Extratora Flexível, Ø 7.0mm, Basket 3 fios, Hexagonal, 79 cm comprimento	
BM 2 73 79 3 FH	Pinça Extratora Flexível, Ø 7.3mm, Basket 3 fios, Hexagonal, 79 cm comprimento	
BM 2 75 79 3 FH	Pinça Extratora Flexível, Ø 7.5mm, Basket 3 fios, Hexagonal, 79 cm comprimento	
CODIFICAÇÃO		
<b>Significado das letras ao final dos códigos:</b>		
Exemplos: X X XX XX A = ...arredondas...		
X X XX XX FT = ...flexível, tipless...		
<b>Legenda:</b>		
<b>A</b> – Arredondas	<b>K</b> - Peek	<b>T</b> – Tipless
<b>C</b> – PTFE	<b>L</b> – Elíptica	<b>X</b> – Empunhadura em Polipropileno (PP)
<b>F</b> – Flexível	<b>O</b> – Hook	<b>Y1</b> – Empunhadura em Polietileno (PE) – 1 dedo
<b>G</b> – Fenestrada	<b>P</b> – Paleta	<b>Y2</b> – Empunhadura em Polietileno (PE) – 2 dedos
<b>H</b> – Hexagonal	<b>S</b> – Semirrígida	<b>Y3</b> – Empunhadura em Polietileno (PE) – 3 dedos
<b>I</b> – Inox		

## ACESSÓRIOS

Não se aplica.

## **PRECAUÇÕES**

- Após a retirada dos produtos da embalagem, inspecione-os a fim de detectar a existência de dobras, torções ou outros danos. Se for detectada qualquer anomalia que impossibilite o seu funcionamento em boas condições os produtos não devem ser utilizados. Entrar em contato com a Russer.
- Certificar-se de que a descrição e dimensões do produto são adequadas ao procedimento a ser realizado.
- Equipamento fornecido estéril e pronto para uso. Proibido reprocessar.
- Ler o Manual de Instruções com atenção, antes de usar o equipamento.
- Não deixar a PINÇA EXTRATORA FLEXÍVEL – BASKET – I.PK entrar em contato com fontes de potencial elétrico, já que ela é constituída de material metálico (condutor).
- Não utilizar o produto com prazo de validade vencido.
- Não utilizar o produto se a embalagem estiver violada ou danificada.
- Não utilize a PINÇA EXTRATORA FLEXÍVEL – BASKET – I.PK se o cesto de Nitinol estiver danificado.
- O procedimento de extração e introdução da PINÇA EXTRATORA FLEXÍVEL – BASKET – I.PK deve ser realizado por profissionais treinados e qualificados.
- O produto não deve ser utilizado para nenhum outro fim senão aquele que especificamente se destina.
- Para manter o dispositivo livre de contaminantes, use luvas sem pó e abra-o em ambiente o mais limpo possível.
- Prepare todos os materiais e equipamentos de proteção pessoal que serão utilizados com o instrumento de acordo com os seus respectivos manuais de instrução. Os equipamentos de proteção pessoal apropriados podem incluir: Proteção ocular, máscara facial, roupas resistentes à umidade e luvas resistentes a produtos químicos.

## **INSTRUÇÃO PARA O USO CORRETO E SEGURO**

### **CONDIÇÕES DE MANIPULAÇÃO**

- Produto para uso Médico Hospitalar que deve ser manuseado e utilizado somente por profissionais devidamente habilitados e/ou sob manipulação e supervisão de um médico.
- Produto médico para uso único
- Esterilizado por gás de Óxido de Etileno. Não reesterilizar ou reutilizar.
- Não utilizar se a embalagem estiver violada.
- Se for detectado qualquer problema que impossibilite o seu funcionamento, o produto deve ser descartado e deve ser substituído.
- Não aplique muita tensão ou força ao fechar a basket da pinça, isto pode danificá-la.
- Deve-se atentar aos fatores de risco e benefício aplicáveis a cada paciente antes da aplicação da Pinça Extratora Flexível – Basket – I. PK.

### **DESEMBALAGEM**

Desembale cuidadosamente a PINÇA EXTRATORA FLEXÍVEL – BASKET – I.PK e verifique se o dispositivo se encontra completo ou se não há danos.

## **INSTALAÇÃO E MONTAGEM DO EQUIPAMENTO**

- As instruções presentes neste manual foram feitas para orientação. Este manual não substitui treinamentos ou cursos de intervenção cirúrgica.
- Caso haja alguma dúvida entrar em contato com seu Representante.
- As Pinça Extratora de Garras – I.PT são vendidas montadas, prontas para uso.

## **EQUIPAMENTO BÁSICO**

1 – PINÇA EXTRATORA FLEXÍVEL – BASKET – I.PK

1 – Manual de Instruções

## **ORIENTAÇÃO PARA USO CORRETO**

A PINÇA EXTRATORA FLEXÍVEL – BASKET – I.PK deve ser utilizada por profissionais devidamente treinados e qualificados para procedimentos endo-cirúrgicos.

O profissional deve desenvolver um método de aplicação, que segundo sua experiência seja o mais adequado, levando em conta o bem-estar e a segurança do paciente.

Durante os procedimentos cirúrgicos devem-se evitar esforços excessivos, que podem acarretar a quebra dos componentes.

Antes do procedimento, inspecione o dispositivo visando:

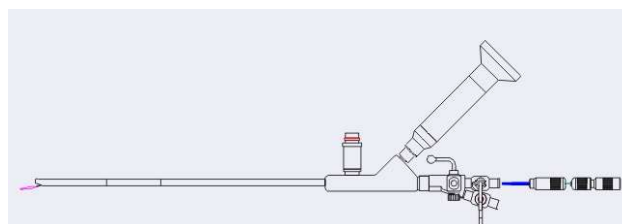
- Verificar se o produto está em perfeito estado
- Certificar de que os componentes do equipamento estão montados corretamente.
- Verificar as condições do produto: se a cesta não se encontra quebrada ou amassada, se o movimento de abertura e fechamento da cesta de Nitinol está funcionando.
- Recusar o equipamento se os fios da cesta apresentar deformações ou alterações em seu formato.

### **Preparação do Instrumento**

- Utilizando uma técnica asséptica, remover o instrumento da embalagem.
- Avance lentamente a pinça extratora fechada pelo canal de trabalho do endoscópio até que a mesma apareça na ponta distal do endoscópio.

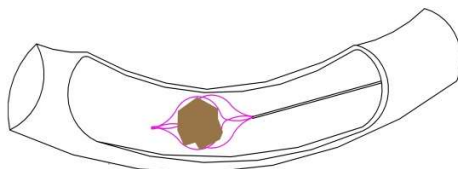
### **Procedimento de retirada do cálculo e corpos estranhos**

- O procedimento deve ser realizado utilizando técnicas assépticas apropriadas.
- Prepare o local, conforme necessário. Deve ser administrada uma anestesia adequada antes do procedimento.
- Antes de introduzir a pinça verifique se a cesta está recolhida.
- Introduza a ponta da pinça recolhida no canal de trabalho do endoscópio. Avance lentamente pelo canal de trabalho até a mesma aparecer na ponta distal do endoscópio (figura 1).

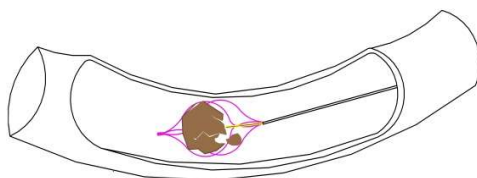


**Figura 1**

- Avance lentamente a pinça pelo canal de trabalho até encontrar o cálculo ou corpo estranho a ser retirado.
- Uma vez encontrado o cálculo ou corpo estranho, deve-se apreendê-lo na cesta retraíndo-a e girando o Torquer para fixar no cálculo ou corpo estranho (figura 2).

**Figura 2**

- Constatado a apreensão do cálculo ou corpo estranho, introduzir o Probe pelo canal de trabalho do endoscópio.
- Avance lentamente o Probe até encontrar o cálculo apreendido (fig.4), acionar o Litotriptor para fragmentar o cálculo.

**Figura 3**

**Produto Estéril. Uso Único. Descartar após o Uso. Proibido reprocessar.**

**Não utilizar se a embalagem estiver aberta ou danificada**

### **DESCARTE**

- Considerando que o produto entra em contato com fluidos corporais, existe o risco de contaminação biológica e transmissão de doenças virais. Portanto, após o uso o mesmo deve ser tratado como material potencialmente contaminante.
- Seguir as regras para descarte de produtos potencialmente contaminantes, de acordo com os padrões hospitalares.

### **ESTERILIZAÇÃO**

Os produtos da Russer são esterilizados por Óxido de Etileno, de acordo com as normas ISO 11135 (Esterilização de produtos para saúde).

**Responsável Legal:** Juan Ruben Calbucoy Oliarte

**Responsável Técnico:** Carlos Roberto Weffort - CREA-SP 0601559401

**Registro ANVISA nº:** 803 297 200 34

**Fabricado e distribuído por:** Russer Brasil Ltda.

Rua Antônia Martins Luiz, Nº 589 – Distrito Industrial João Narezzi – Indaiatuba – SP

**SAC:** Serviço de atendimento ao consumidor – 0800 17 00 07.